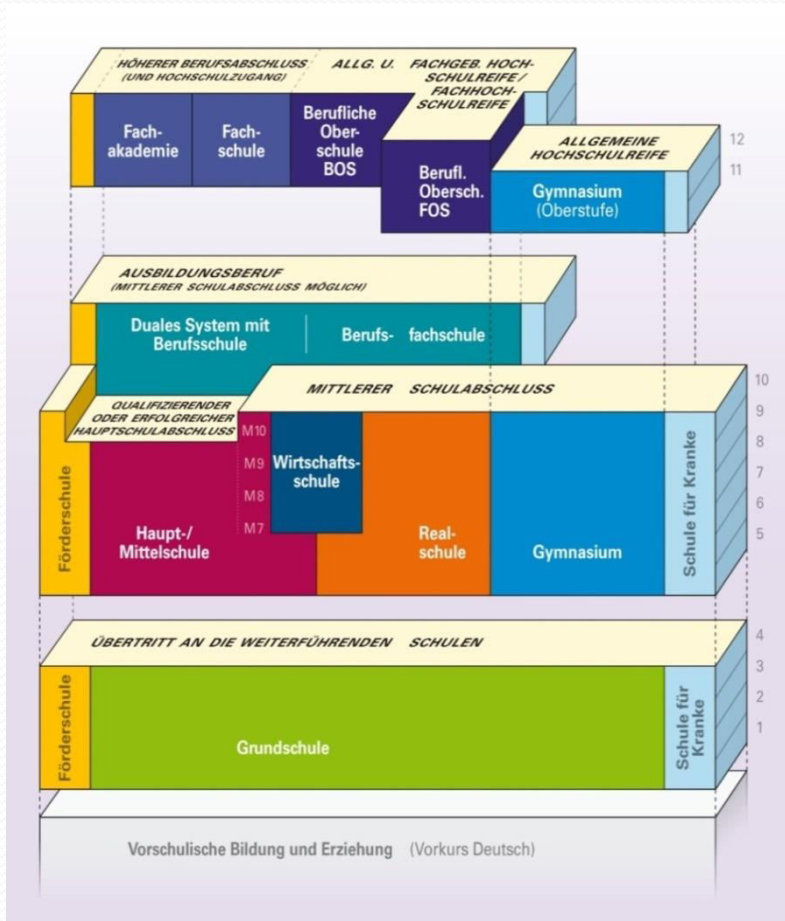


Informationen zum Übertritt in die M-Klasse



Die Mittlere Reife im bayerischen Schulsystem



- ✓ Realschule
- ✓ Wirtschaftsschule
- ✓ M-Zug der Mittelschule
- ✓ Gymnasium (10. Klasse)
- ✓ Qualifizierender beruflicher Bildungsabschluss an der BS
- ✓ Berufskolleg
- ✓ Abendrealschule
- ✓ (...)

➔ Insgesamt über 30 Möglichkeiten!



Ist der Mittlere-Reife-Abschluss der Mittelschule gleichwertig?

Der Abschluss ist gleichwertig mit anderen Schulabschlüssen (Realschule, Wirtschaftsschule) weist aber einen höheren Praxis- und Berufsbezug aus.

Gleichwertig - aber nicht gleichartig (höhere Praxisanteile)!



Vorteile des M-Zuges in Ganztagsform

- Beibehaltung vertrauter Lernmethoden
- Problemlose Rückkehr in die Regelklasse bei auftretenden Schwierigkeiten ohne Schulwechsel
- Schülerbezogene, praxisorientierte Unterrichtsgestaltung
- Klassenleiterprinzip
- hoher Praxis- und Berufswahlbezug
- zusätzlich: rhythmisierter Ganztagsbetrieb mit Zusatzstunden und Lernzeiten
- 12 zusätzliche Unterrichtsstunden pro Klasse / individuelle Förderung!



Wie zeigt sich das erhöhte Anforderungsniveau (EAN)?

- die Lerninhalte werden ausgeweitet und vertieft behandelt
 - die Schüler arbeiten selbstständiger und mit mehr Eigenverantwortung
 - die Aufgabenstellungen sind deutlich anspruchsvoller entsprechend dem **erhöhten Anforderungsniveau (EAN)**
 - Ausweitung des Lehrstoffs
 - höhere Komplexität der Aufgabenstellung
 - höherer Grad der Beherrschung, geringere Fehlerhäufigkeit, höheres Tempo
- ➔ höhere Anforderungen an die Arbeitshaltung, höherer Grad an Selbständigkeit



Was kommt in den Klassen M9 und M10 auf mich zu?

M9

- Erhöhtes Anforderungsniveau und größere Stofffülle v. a. in den Kernfächern (Deutsch, Mathematik, Englisch) bei **gleichem Zeitrahmen** wie die R9
- Teilnahme am Quali als externe Schüler
- ➔ keine intensive Vorbereitung!

M10

- Nochmaliger Anstieg des Anforderungsniveaus
- Selbstständiges, eigenverantwortliches Lernen der Schüler wird vorausgesetzt

Zugangsvoraussetzungen zum M-Zug

Eignung für die Klasse	Zeugnis der Regelklasse	Fächer	Noten-durchschnitt	Ergänzende Hinweise
M7	Zwischenzeugnis oder Jahreszeugnis der Jahrgangsstufe 6	Deutsch, Englisch, Mathematik	2,66	Schriftliche Anmeldung erforderlich! Bei Nichterreichen:
M8	Zwischenzeugnis oder Jahreszeugnis der Jahrgangsstufe 7	Deutsch, Englisch, Mathematik	2,33	
M9	Zwischenzeugnis oder Jahreszeugnis der Jahrgangsstufe 8	Deutsch, Englisch, Mathematik	2,33	
M10	Zeugnis über den Qualifizierenden Mittelschulabschluss	Gesamtnotenschnitt von 2,33 im Zeugnis des Qualifizierenden Mittelschulabschlusses in den Fächern Deutsch, Englisch und Mathematik		Schriftliche Anmeldung am 29./30.07. 2021 Bei Nichterreichen: Aufnahmeprüfung

Wie läuft die Aufnahme in den M-Zug ab?

(Stand: 02.02.2021)

- 05.03.2021: Ausgabe des Zwischenzeugnisses
- 08./09.03.2021: M7/M8/M9: **verbindliche persönliche Anmeldung an der OSMS (jeweils 8.00-12.00 Uhr und 13.00-14.30 Uhr):**
- Vorlage des Zwischenzeugnisses im Original + Anmeldeformular mit Kurswahl; das Anmeldeformular bekommen Sie über die Homepage oder bei der Anmeldung
 - Beratung über weitere Vorgehensweisen bei Nichterreichen des Schnitts (JZ, Aufnahmeprüfungen)
- ab 29.07.2021: M10: **verbindliche persönliche Anmeldung an der OSMS:**
- Vorlage des Qualizeugnisses im Original + Anmeldung mit Kurswahl
- 29.07.2021: Ausgabe des Jahreszeugnisses
- Falls der Schnitt für die M7/M8/M9 nicht erreicht wurde:***
- 30.07. und 02.-04.08.2021: Anmeldung an der Otto-Schwerdt-Mittelschule für die Aufnahmeprüfungen
- Letzte Ferienwoche: Aufnahmeprüfungen

**Haben Sie noch Fragen? Dann nehmen Sie
bitte telefonisch Kontakt zu uns auf:
0941/507-1900**

